

Le Laboratoire des Hypothèses se définit comme une structure ou une entité autonome (de préférence à collectif) « qui génère et développe les compétences de ses membres en fonction de ses besoins » en plaçant l'hypothèse comme principal sujet d'étude. Il regroupe des « gens d'âge, de milieu social, de formes et de matières variées. » L'équipe des laborantins est actuellement constituée de Jocelyn Desmares (ornithologue, cueilleur), Fabrice Gallis (capitaine), Charline Guyonnet (ébéniste, étalon), Eddy Godeberge (script et constructeur), Romaric Hardy (retraité), Arthur James (cadreur et poète), Sophie Lapalu (critique et payeuse), Frédéric Leterrier (réalisateur). Ils ont été « cooptés selon 3 critères : leur malléabilité, leur détermination, le hasard. »

À l'initiative de Fabrice Gallis, ils poursuivent le même objectif depuis 2011 : « la conquête de l'île Pelée, dans la rade de Cherbourg, et la mise en place d'un centre de recherche autonome et pérenne sur l'île. » Mais l'île, qui était propriété de la Marine nationale, avant d'être cédée par l'État au syndicat mixte des Ports Normands Associés en 2014, demeure interdite d'accès.

Alors en attendant ils s'entraînent, élaborent de subtils protocoles, mettent en place des actions transversales et recourent parfois aux grands moyens (déplacer un banc de sable avec des seaux, par exemple) afin de modéliser des îles.

## LE LABORATOIRE DES HYPOTHÈSES

« L'évitement, l'approximation, le doute, l'échec (échouer est le moyen le plus sûr d'atteindre l'île), sont les méthodes que le laboratoire déploie pour explorer les îles, s'y installer, et si elles venaient à manquer, les fabriquer » (avec du blanc d'œuf, par exemple). Voilà pour la préoccupation principale de la branche ÎLES du Laboratoire.

La branche PNEU (pour pneumatique) a été créée pour assurer la communication entre Marseille et Cherbourg.

Sur le terrain, le Laboratoire Des Hypothèses met au point des méthodes exploratoires sous le signe de la Performativité et de la Lenteur et pour cela ils n'hésitent pas à utiliser des animaux : escargots à led, tortues et poules d'exploration, maquereaux de communication... Ils mesurent et se mesurent à l'environnement, effectuent des relevés topographiques, des prélèvements et n'ont pas peur de se « prendre des paquets de mer dans la gueule » en traversant la Loire sur une embarcation construite avec l'aide des gens sur place.

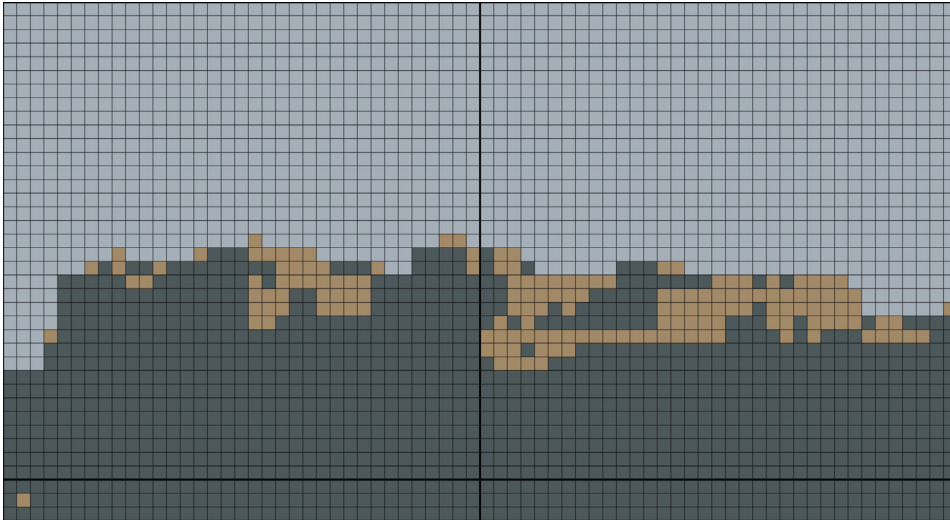
L'implantation de bases de recherche donne lieu à des conférences, des projections, des constructions et des essais à transformer.

Si « le personnel du labo lance des hypothèses qu'il ne rattrape pas toujours » ce n'est pas qu'une question de maladresse, cela semble faire partie de la stratégie mise en place afin de rendre possible l'improbable (voir si l'hypothèse rebondit ?).

— Anne Wambergue —

# LE LABORATOIRE DES HYPOTHÈSES

CHERBOURG EN GASPÉSIE



## Liste des couleurs et codes



- |                                   |                          |                     |                                  |                                   |                      |                                  |                                   |                                   |                       |                                   |                                    |                       |                                   |                       |                      |                                   |                       |                      |                                   |                       |                                   |                                    |                                    |                       |                                   |                                    |                                    |                                    |                       |                      |                      |                                   |                       |                      |                      |                                   |                       |                                   |                       |                                   |                       |                                   |                       |                                   |                       |                      |                                   |                       |                      |                                   |                       |                      |                                   |                       |                                   |                                    |                                    |                                    |                                    |                       |                                   |                       |                                   |                       |                                   |                       |                      |                                   |                       |                      |                      |                                   |                       |                      |                      |                                   |                       |                      |                      |                      |                                   |                       |                      |                      |                                   |                       |                      |                      |                                   |                       |                      |                      |                                   |                       |                      |                      |                                   |                       |                       |                       |                                    |                        |                       |                       |                                    |                        |                       |                                    |                        |                       |                                    |                        |                       |                                    |                        |                       |                       |                                    |                        |                       |                       |                                    |                        |                       |                                    |                        |                       |                                    |                        |                                    |                        |                                    |                        |                                    |                        |                       |                                    |                        |                                    |                        |                       |                                    |                        |                                    |                        |                                    |                        |                                    |                        |                                    |                        |                                    |                        |                       |                                    |                        |                                    |                        |                                    |                        |                       |                                    |                        |                       |                                    |                                     |                        |                       |                              |
|-----------------------------------|--------------------------|---------------------|----------------------------------|-----------------------------------|----------------------|----------------------------------|-----------------------------------|-----------------------------------|-----------------------|-----------------------------------|------------------------------------|-----------------------|-----------------------------------|-----------------------|----------------------|-----------------------------------|-----------------------|----------------------|-----------------------------------|-----------------------|-----------------------------------|------------------------------------|------------------------------------|-----------------------|-----------------------------------|------------------------------------|------------------------------------|------------------------------------|-----------------------|----------------------|----------------------|-----------------------------------|-----------------------|----------------------|----------------------|-----------------------------------|-----------------------|-----------------------------------|-----------------------|-----------------------------------|-----------------------|-----------------------------------|-----------------------|-----------------------------------|-----------------------|----------------------|-----------------------------------|-----------------------|----------------------|-----------------------------------|-----------------------|----------------------|-----------------------------------|-----------------------|-----------------------------------|------------------------------------|------------------------------------|------------------------------------|------------------------------------|-----------------------|-----------------------------------|-----------------------|-----------------------------------|-----------------------|-----------------------------------|-----------------------|----------------------|-----------------------------------|-----------------------|----------------------|----------------------|-----------------------------------|-----------------------|----------------------|----------------------|-----------------------------------|-----------------------|----------------------|----------------------|----------------------|-----------------------------------|-----------------------|----------------------|----------------------|-----------------------------------|-----------------------|----------------------|----------------------|-----------------------------------|-----------------------|----------------------|----------------------|-----------------------------------|-----------------------|----------------------|----------------------|-----------------------------------|-----------------------|-----------------------|-----------------------|------------------------------------|------------------------|-----------------------|-----------------------|------------------------------------|------------------------|-----------------------|------------------------------------|------------------------|-----------------------|------------------------------------|------------------------|-----------------------|------------------------------------|------------------------|-----------------------|-----------------------|------------------------------------|------------------------|-----------------------|-----------------------|------------------------------------|------------------------|-----------------------|------------------------------------|------------------------|-----------------------|------------------------------------|------------------------|------------------------------------|------------------------|------------------------------------|------------------------|------------------------------------|------------------------|-----------------------|------------------------------------|------------------------|------------------------------------|------------------------|-----------------------|------------------------------------|------------------------|------------------------------------|------------------------|------------------------------------|------------------------|------------------------------------|------------------------|------------------------------------|------------------------|------------------------------------|------------------------|-----------------------|------------------------------------|------------------------|------------------------------------|------------------------|------------------------------------|------------------------|-----------------------|------------------------------------|------------------------|-----------------------|------------------------------------|-------------------------------------|------------------------|-----------------------|------------------------------|
| 1] 27 mailles de #1, finir en #2. | 2] Puis 1 mailles de #2. | 3] 1 mailles de #3. | 4] 9 mailles de #2, finir en #1. | 5] 27 mailles de #1, finir en #2. | 6] 13 mailles de #2. | 7] 1 mailles de #3, finir en #1. | 8] 20 mailles de #1, finir en #2. | 9] 18 mailles de #2, finir en #1. | 10] 19 mailles de #1. | 11] 1 mailles de #3, finir en #2. | 12] 19 mailles de #2, finir en #1. | 13] 18 mailles de #1. | 14] 2 mailles de #3, finir en #2. | 15] 17 mailles de #2. | 16] 1 mailles de #3. | 17] 1 mailles de #2, finir en #1. | 18] 19 mailles de #1. | 19] 1 mailles de #2. | 20] 1 mailles de #3, finir en #2. | 21] 18 mailles de #2. | 22] 1 mailles de #3, finir en #1. | 23] 19 mailles de #1, finir en #2. | 24] 19 mailles de #2, finir en #1. | 25] 18 mailles de #1. | 26] 1 mailles de #3, finir en #2. | 27] 20 mailles de #2, finir en #1. | 28] 18 mailles de #1, finir en #2. | 29] 20 mailles de #2, finir en #1. | 30] 17 mailles de #1. | 31] 2 mailles de #3. | 32] 1 mailles de #2. | 33] 4 mailles de #3, finir en #2. | 34] 14 mailles de #2. | 35] 3 mailles de #3. | 36] 2 mailles de #2. | 37] 1 mailles de #3, finir en #1. | 38] 18 mailles de #1. | 39] 5 mailles de #3, finir en #2. | 40] 17 mailles de #2. | 41] 3 mailles de #3, finir en #1. | 42] 18 mailles de #1. | 43] 3 mailles de #3, finir en #2. | 44] 15 mailles de #2. | 45] 4 mailles de #3, finir en #1. | 46] 19 mailles de #1. | 47] 1 mailles de #2. | 48] 3 mailles de #3, finir en #2. | 49] 15 mailles de #2. | 50] 3 mailles de #3. | 51] 1 mailles de #2, finir en #1. | 52] 19 mailles de #1. | 53] 1 mailles de #2. | 54] 3 mailles de #3, finir en #2. | 55] 18 mailles de #2. | 56] 1 mailles de #3, finir en #1. | 57] 20 mailles de #1, finir en #2. | 58] 18 mailles de #2, finir en #1. | 59] 18 mailles de #1, finir en #2. | 60] 20 mailles de #2, finir en #1. | 61] 17 mailles de #1. | 62] 1 mailles de #3, finir en #2. | 63] 20 mailles de #2. | 64] 1 mailles de #3, finir en #1. | 65] 18 mailles de #1. | 66] 2 mailles de #3, finir en #2. | 67] 12 mailles de #2. | 68] 2 mailles de #3. | 69] 6 mailles de #2, finir en #1. | 70] 18 mailles de #1. | 71] 2 mailles de #3. | 72] 3 mailles de #2. | 73] 4 mailles de #3, finir en #2. | 74] 11 mailles de #2. | 75] 3 mailles de #3. | 76] 1 mailles de #2. | 77] 5 mailles de #3, finir en #1. | 78] 19 mailles de #1. | 79] 1 mailles de #2. | 80] 5 mailles de #3. | 81] 1 mailles de #2. | 82] 1 mailles de #3, finir en #2. | 83] 11 mailles de #2. | 84] 3 mailles de #3. | 85] 1 mailles de #2. | 86] 3 mailles de #3, finir en #1. | 87] 20 mailles de #1. | 88] 2 mailles de #3. | 89] 2 mailles de #2. | 90] 2 mailles de #3, finir en #2. | 91] 12 mailles de #2. | 92] 2 mailles de #3. | 93] 1 mailles de #2. | 94] 3 mailles de #3, finir en #1. | 95] 20 mailles de #1. | 96] 2 mailles de #3. | 97] 2 mailles de #2. | 98] 1 mailles de #3, finir en #2. | 99] 13 mailles de #2. | 100] 1 mailles de #3. | 101] 3 mailles de #2. | 102] 1 mailles de #3, finir en #1. | 103] 20 mailles de #1. | 104] 1 mailles de #3. | 105] 3 mailles de #2. | 106] 1 mailles de #3, finir en #2. | 107] 13 mailles de #2. | 108] 1 mailles de #3. | 109] 5 mailles de #2, finir en #1. | 110] 19 mailles de #1. | 111] 5 mailles de #2. | 112] 1 mailles de #3, finir en #2. | 113] 13 mailles de #2. | 114] 1 mailles de #3. | 115] 5 mailles de #2, finir en #1. | 116] 19 mailles de #1. | 117] 1 mailles de #3. | 118] 1 mailles de #2. | 119] 4 mailles de #3, finir en #2. | 120] 13 mailles de #2. | 121] 4 mailles de #3. | 122] 1 mailles de #2. | 123] 1 mailles de #3, finir en #1. | 124] 20 mailles de #1. | 125] 1 mailles de #2. | 126] 4 mailles de #3, finir en #2. | 127] 13 mailles de #2. | 128] 4 mailles de #3. | 129] 1 mailles de #2, finir en #1. | 130] 20 mailles de #1. | 131] 5 mailles de #3, finir en #2. | 132] 15 mailles de #2. | 133] 3 mailles de #3, finir en #1. | 134] 20 mailles de #1. | 135] 3 mailles de #3, finir en #2. | 136] 16 mailles de #2. | 137] 1 mailles de #3. | 138] 1 mailles de #2, finir en #1. | 139] 20 mailles de #1. | 140] 4 mailles de #3, finir en #2. | 141] 13 mailles de #2. | 142] 4 mailles de #3. | 143] 1 mailles de #2, finir en #1. | 144] 20 mailles de #1. | 145] 3 mailles de #3, finir en #2. | 146] 13 mailles de #2. | 147] 5 mailles de #3, finir en #1. | 148] 20 mailles de #1. | 149] 4 mailles de #3, finir en #2. | 150] 14 mailles de #2. | 151] 4 mailles de #3, finir en #1. | 152] 21 mailles de #1. | 153] 3 mailles de #3, finir en #2. | 154] 13 mailles de #2. | 155] 1 mailles de #3. | 156] 1 mailles de #2, finir en #1. | 157] 23 mailles de #1. | 158] 2 mailles de #3, finir en #2. | 159] 13 mailles de #2. | 160] 2 mailles de #3, finir en #1. | 161] 23 mailles de #1. | 162] 1 mailles de #2. | 163] 1 mailles de #3, finir en #2. | 164] 13 mailles de #2. | 165] 1 mailles de #3. | 166] 1 mailles de #2, finir en #1. | 167] 23 mailles de #1, finir en #2. | 168] 15 mailles de #2. | 169] 1 mailles de #3. | Finir avec 22 mailles de #1. |
|-----------------------------------|--------------------------|---------------------|----------------------------------|-----------------------------------|----------------------|----------------------------------|-----------------------------------|-----------------------------------|-----------------------|-----------------------------------|------------------------------------|-----------------------|-----------------------------------|-----------------------|----------------------|-----------------------------------|-----------------------|----------------------|-----------------------------------|-----------------------|-----------------------------------|------------------------------------|------------------------------------|-----------------------|-----------------------------------|------------------------------------|------------------------------------|------------------------------------|-----------------------|----------------------|----------------------|-----------------------------------|-----------------------|----------------------|----------------------|-----------------------------------|-----------------------|-----------------------------------|-----------------------|-----------------------------------|-----------------------|-----------------------------------|-----------------------|-----------------------------------|-----------------------|----------------------|-----------------------------------|-----------------------|----------------------|-----------------------------------|-----------------------|----------------------|-----------------------------------|-----------------------|-----------------------------------|------------------------------------|------------------------------------|------------------------------------|------------------------------------|-----------------------|-----------------------------------|-----------------------|-----------------------------------|-----------------------|-----------------------------------|-----------------------|----------------------|-----------------------------------|-----------------------|----------------------|----------------------|-----------------------------------|-----------------------|----------------------|----------------------|-----------------------------------|-----------------------|----------------------|----------------------|----------------------|-----------------------------------|-----------------------|----------------------|----------------------|-----------------------------------|-----------------------|----------------------|----------------------|-----------------------------------|-----------------------|----------------------|----------------------|-----------------------------------|-----------------------|----------------------|----------------------|-----------------------------------|-----------------------|-----------------------|-----------------------|------------------------------------|------------------------|-----------------------|-----------------------|------------------------------------|------------------------|-----------------------|------------------------------------|------------------------|-----------------------|------------------------------------|------------------------|-----------------------|------------------------------------|------------------------|-----------------------|-----------------------|------------------------------------|------------------------|-----------------------|-----------------------|------------------------------------|------------------------|-----------------------|------------------------------------|------------------------|-----------------------|------------------------------------|------------------------|------------------------------------|------------------------|------------------------------------|------------------------|------------------------------------|------------------------|-----------------------|------------------------------------|------------------------|------------------------------------|------------------------|-----------------------|------------------------------------|------------------------|------------------------------------|------------------------|------------------------------------|------------------------|------------------------------------|------------------------|------------------------------------|------------------------|------------------------------------|------------------------|-----------------------|------------------------------------|------------------------|------------------------------------|------------------------|------------------------------------|------------------------|-----------------------|------------------------------------|------------------------|-----------------------|------------------------------------|-------------------------------------|------------------------|-----------------------|------------------------------|

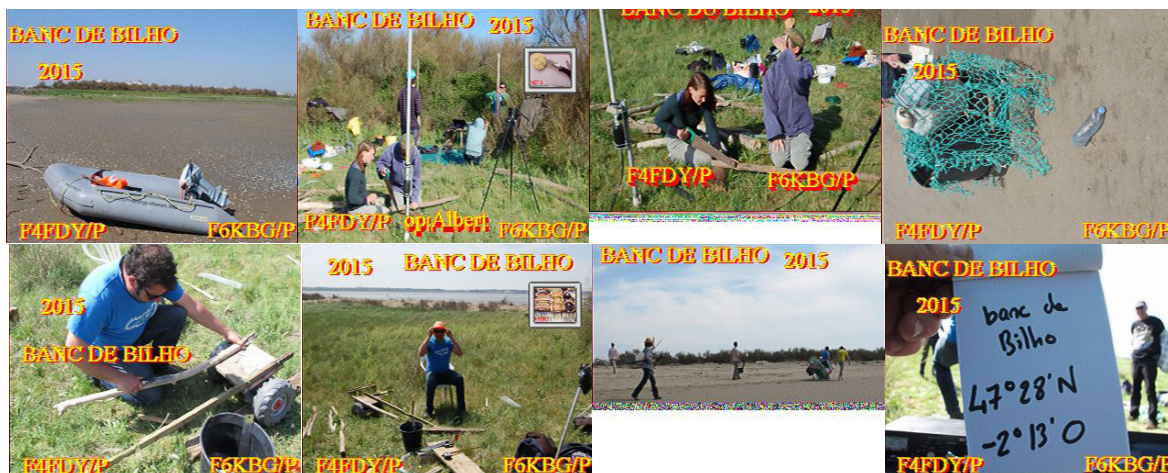
JOCELYN DESMARES - FABRICE GALLIS - EDDY GODEBERGE  
CHARLINE GUYONNET - ROMARIC HARDY - ARTHUR JAMES  
SOPHIE LAPALU - FRÉDÉRIC LETERRIER



L'île Pelée, bien que située à moins d'un mille marin de la côte, a toujours résisté aux ardeurs du laboratoire des hypothèses qui, pour conjurer cette insupportable injustice, a décidé de développer ses propres principes pour dérober l'île, la modéliser ou se l'approprier en creux.

Le laboratoire ne sait pas toujours ce qu'il cherche mais ce qu'il sait, c'est qu'il s'emploie à concevoir des outils qui l'emmènent quelque part.

En 2015, lorsqu'il s'est agi d'explorer le banc de Bilho, première île exogène à Pelée mais dernière île de Loire, nous avons cherché des moyens d'atteindre la bande de sable visible depuis le pont de Saint-Nazaire en contactant des plaisanciers, en étudiant les courants, en nous dotant d'un zodiac Mark I, le Saint-Ortaire. Mais dans le même temps, nous avons aussi cherché des moyens de nous écarter de l'île, dans un double mouvement de désir/répulsion. En faisant appel au CERIA, le radio club de Saint-Nazaire. C'est Albert F4FDY qui devint le témoin privilégié de nos découvertes et qui s'employa à les restituer au monde en temps réel.



Images transmises par radio grâce au protocole SSTV (télévision à balayage lent).

3LH

Le temps de transmission et les données parasites nous ont autant rapprochés qu'écartés de notre objectif, appliquant ici parfaitement une des méthodes du laboratoire : « Tourner le dos à l'île ».

Si l'existence effective de l'île Pelée dans la rade de Cherbourg semble de plus en plus douteuse, le laboratoire a émis l'hypothèse d'un décentrement. Cherbourg en Cotentin n'est peut-être pas le bon point de départ. Une commune du même nom existe en Gaspésie : Saint-Jean-de-Cherbourg. C'est en tournant le dos à l'île pour mieux la saisir que le labo entrevoit la possibilité d'atteindre cette inaccessible terre.

Le déplacement devient alors un outil d'appréhension des espaces étudiés. Au lieu de représenter le réel, le laboratoire use du réel, fait du territoire sa propre carte. Il élabore, en la cherchant, une forme de connaissance de l'objet de recherche.

Le laboratoire suppose que cette édition du colloque *Réalités de la recherche (collective) en arts*, pourra être envoyée par l'université Bordeaux Montaigne à des universités canadiennes. Nous proposons donc de réaliser un outil prospectif afin d'atteindre, enfin, l'île Pelée, mais au Canada. Ce livret est conçu comme un insert édité par Around Press — la maison d'édition du laboratoire — dans l'édition générale.

## CHANDAILS

La trame colorée de la page 2LH est une des huit représentations de l'île pelée dont nous auront besoin à notre arrivée au Québec. Afin de transporter le moins de matériel possible, ces trames pourront servir au tricotage de pulls de laine à destination des membres du labo qui ainsi non seulement n'auront pas





froid durant les nuits canadiennes mais, de plus, porteront sur eux les vues les plus significatives de l'île tant désirée. D'un coup d'œil, un membre du labo pourra comparer le paysage avec les vues présentes sur les sept autres torsos de leurs coéquipiers.

Le tricotage de ces pulls devra s'effectuer sur place avant notre arrivée. C'est la fonction de la page 21LH qui rassemble un certain nombre de petites annonces diffusées par le labo sur le site nord-américain Kijiji.com. Une fois le club de tricot identifié, nous pourrions lancer la production des pulls.

Divers autres éléments en lien avec les méthodes du laboratoire sont rassemblés dans les pages qui suivent.

## **CAISSES**

En terme de déplacement, le laboratoire développe diverses techniques issues de l'histoire de la marine, autant de solutions directement inspirées par le bon sens. Fin 2015, lors d'une exploration à l'aveugle du plateau de la Malterie, à Lille, chaque membre du labo s'est vu doté d'une caisse de transport conçue et fabriquée proportionnellement à sa taille. Transformables, ses caisses constituent des couchages, des brancards ou des cercueils. Mais débarquées sur l'île et séparées en plusieurs éléments, elles forment un mobilier d'étude ou de réunion nécessaire au travail du labo sur place.

26  
25  
24  
23

Testées à terre, leur acheminement sur l'île n'avait jamais été résolu sous l'angle de l'autonomie. C'est l'année suivante, dans la base cherbourgeoise que les caisses ont pu s'enrichir d'une membrane qui peut faire penser aux techniques que les Inuits employaient pour rendre étanches leurs kayaks. Ici, en lieu et place de la peau de bête tannée, ce sont deux bâches qui enveloppent nos caisses, en tirant avantageusement profit de leur volume flottant. L'eau qui finit toujours par traverser la première bâche agit comme une colle et scelle la seconde à la première. L'étanchéité devient ainsi presque parfaite.

22

Ces housses à caisse permettent désormais au labo d'atteindre toute terre isolée. Cette méthode d'adaptation de formes existantes pour les besoins de l'aventure doit pouvoir permettre au labo de parcourir la distance qui sépare Cherbourg de l'île Pelée, qu'il opère sur le vieux ou le nouveau continent.

### 21

## **CORBICULES, ANATIFES ET GRIVES**

20

Observant au cours de ses pérégrinations de multiples êtres voyageurs, le labo en a retenu ici trois qui peuvent inspirer de nouvelles techniques. Ils sont rassemblés aux pages 10LH à 13LH puis en page 20LH sous l'aspect de contours à colorier, afin de permettre au lecteur de ces lignes de les identifier sur le sol canadien.



17  
16

Le corbicule est un bivalve qui traverse toutes les mers du globe en se laissant aspirer puis relâcher par les ballastes des cargos. L'intelligence de cet animal est infinie, car il est le coquillage le plus voyageur par la mer, sans pour autant être capable de survivre dans l'eau salée. C'est d'une grande subtilité que de pouvoir traverser un milieu hostile sans quitter son propre milieu, dans l'espoir de retrouver un liquide d'accueil à l'autre bout du monde.

15  
14

La grive draine est un oiseau européen à qui il arrive, emporté par les courants ascendants, d'atterrir au Canada. La dernière grive draine a été observée en décembre 2017 à Miramichi, au Nouveau Brunswick.

6LH

Vidéogrammes issus du journal de l'Arcadie,  
11 décembre 2017.



L'anatife, ou lépadomorphe, voyage au travers des océans en s'agrippant à toutes sortes d'objets flottants (poutre, tronc, bouée, espadrille ou bidon). Se laissant dériver au gré des courants, il échoue sur les plages en ayant parfois parcouru des milliers de kilomètres en pleine mer... Retrouver l'anatife au Canada, c'est aussi l'opportunité pour le labo de retrouver un minibus, puisque c'est le nom qui a été donné à la camionnette qui accompagne désormais tout déplacement de l'équipage.

## **SCHIZOGONIE**

Du 31 octobre au 6 novembre 2016, et pour la première fois de son histoire, le Laboratoire des Hypothèses tente de transmettre son savoir et ses méthodes d'exploration. C'est une trentaine d'étudiants issus des facultés de Metz et Strasbourg qui éprouvent cette nouvelle expérience.

Ceci se déroule à Bataville, en Lorraine, temple de la pompe, cité légendaire de la grolle, Bataville dont les logements et les infrastructures furent construits autour de son usine de production de chaussures dans un pragmatisme productiviste qui est encore aujourd'hui sujet à débats houleux.

Eussions-nous pu trouver un meilleur endroit pour une passation de savoir ?

C'est par schizogonie que se crée une multitude de labo-filles qui font bien plus que de lancer nos méthodes à l'assaut de Bataville. Tout d'abord extrêmement

sceptique devant notre intégrité et la qualité de notre travail, la jeunesse assimile rapidement, étudie et digère nos protocoles, puis ne cesse de développer ses propres techniques d'exploration. De nouveaux dispositifs et de nouvelles méthodes apparaissent. Nos apprentis inventent sur l'étang de Bataville la « flottaison erratique », une rotation infinie à bord du Saint-Ortaire, notre zodiac. Nous décidons de réactiver en 2018 cette première véritable méthode de dérive pour produire un panoramique de l'île Meslet à Ingrandes-sur-Loire.

## **FARFISA**

Témoin de ce miracle de la nature, un Farfisa trône au coin de la salle de Bal. Sa ritournelle, qui fluidifie les relations labo-mère / labo-filles lors de cette semaine de bricolages collectifs, est ici décodée par Stéphane Massy. Il en tire une partition que nous jouerons lors des soirées de bivouac sur les berges canadiennes.

Les pêcheurs qui sommeillent au plus profond des membres du labo se réveilleront alors, et au rythme de la boucle, feront osciller leurs hameçons dans les eaux du Saint-Laurent. Mais, soucieux de suivre scrupuleusement les prérogatives sanitaires en vigueur au Québec, nous avons converti en charlines les normes en matière de prélèvement piscicole afin d'assurer notre autonomie tout en préservant les ressources locales.

## **ARBALÈTE**

Bien qu'inspirée de la technologie des fusils sous-marin, l'arbalète, conçue par Charline lors de notre résidence au Centre Rhéna d'Art Contemporain d'Altkirch, en Alsace, n'est pas une arme de chasse, elle fait partie des outils de prise de vue. En effet, à l'ensemble des méthodes d'exploration communes du laboratoire, s'ajoute l'écriture performative d'un long métrage. Le film, plus qu'un enregistrement du déplacement, tend à devenir la condition de compréhension du monde.

L'image animée est aujourd'hui polluée de plans réalisés à l'aide de dispositifs guerriers bien plus hostiles que notre arbalète. Une fois reconstruite d'après les plans figurant à la page 17LH, l'arbalète est capable de projeter à plusieurs dizaines de charlines une caméra miniature qui est en mesure de concurrencer les drones les plus précis. De plus, ce dispositif marque une avancée notable dans l'efficacité des plans, la durée maximale des plans à l'arbalète n'excédant pas 7 secondes.

Fort de cette innovation, le laboratoire pourra compresser le temps de son film et économiser autant d'espace de stockage.

## **SOMME ET ÉTALON**

Prendre moins de place, se faire discret, plus dense, plus petit, le laboratoire fait l'hypothèse que le déplacement est une affaire d'échelle. Si le trajet de

**8LH**





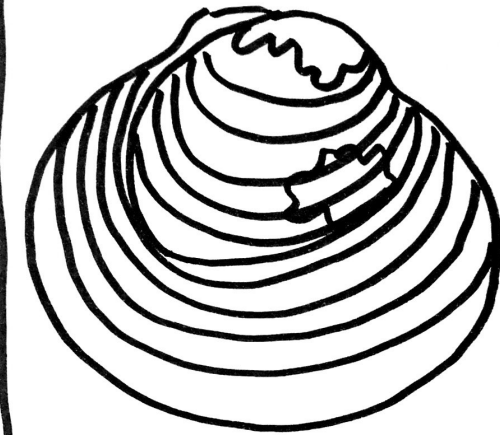
Cherbourg à l'île Pelée est mille fois plus étendu sur le sol américain, les éléments du labo, selon une équivalence et un calcul de parallaxe, devraient être infiniment moins étendus.

Ceci fonctionne à merveille pages 14LH et 15LH où sont rassemblées cinq mille six cent quatre-vingt neuf images issues de la somme du labo, une archive de vingt mille images imprimées au format A4 issues des recherches et relevés des chercheurs. Bien plus économe que la caisse de transport de la somme, cette archive ici réduite à des images de cinquante pixels de largeur pourra servir, une fois agrandie, de base iconographique aux conférences que le laboratoire pourra effectuer lors de son périple.

Et pour rétablir l'échelle 1:1 de nos propositions, la seule technique fiable consiste à envoyer au Canada un étalon fixé par l'impression au sein de cette édition même. Les bandes de marge graduées en *millicharlines*, une fois découpées puis assemblées, recomposent un *charline* complet, l'unité que le laboratoire a choisi d'utiliser pour l'ensemble de ses travaux. Cette unité est basée sur la taille de Charline, notre étalon, telle qu'elle fut mesurée sur le banc de Bilho en 2015, c'est-à-dire 1,67 mètre.

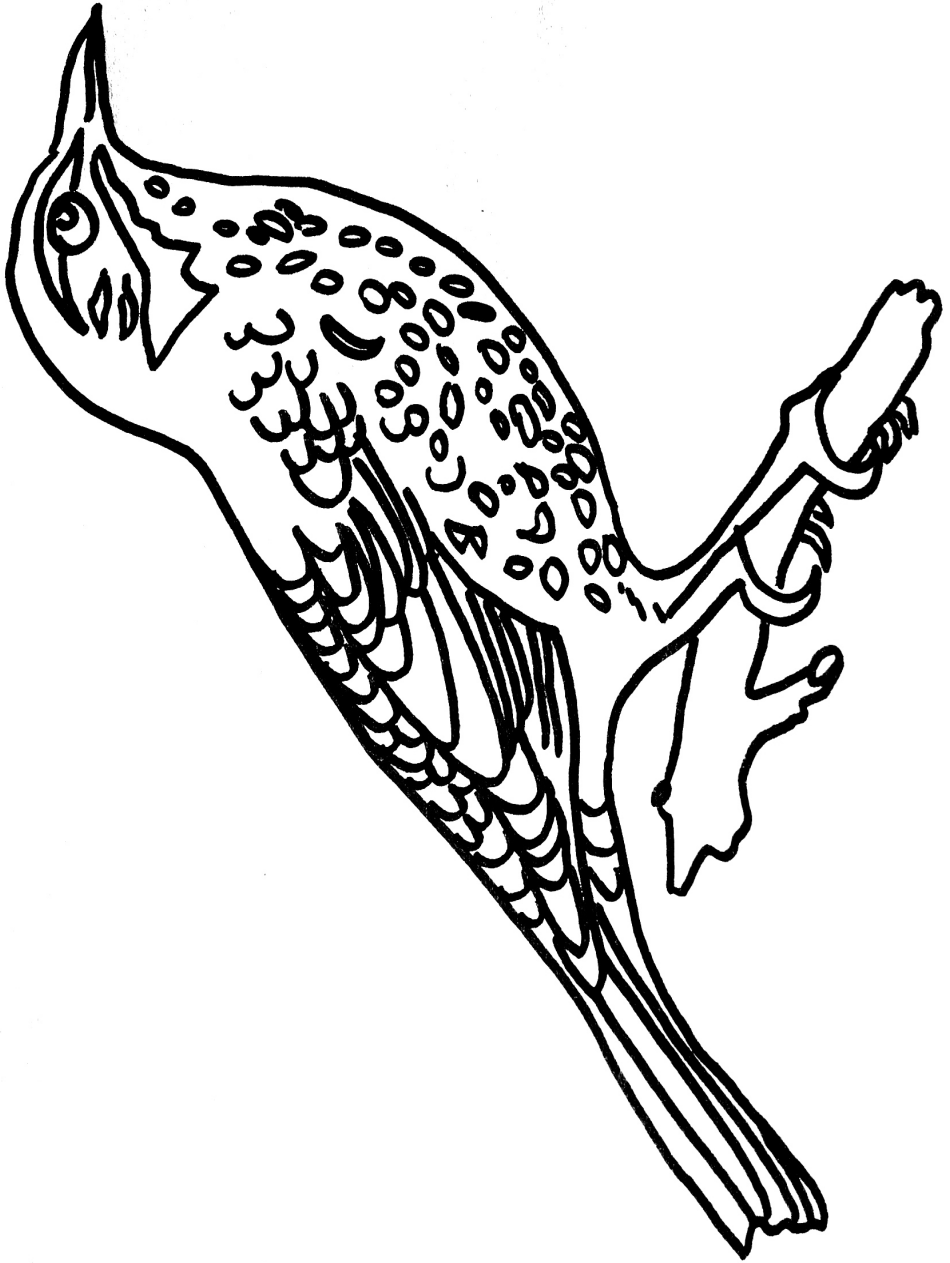
Inventant son propre système de compression, de mesure ou de prise de vue, le laboratoire exerce son autonomie en se prémunissant également des erreurs d'interprétation qui pourraient advenir lors de la rencontre avec d'autres chercheurs sur place. Le labo a dressé une liste de termes d'usage courant dans ses recherches et réalisé un memorandum disponible à la page 19LH qui sera fort utile lors de sa traversée des territoires francophones.

# Corbicula



## Corbicula fluminea Classification

Règne	Animalia
Embranchement	Mollusca
classe	Bivalvia
sous classe	Heterodonta
ordre	Veneroida
Super famille	corbiculoidea
Famille	Cyrenidae Corbiculidae

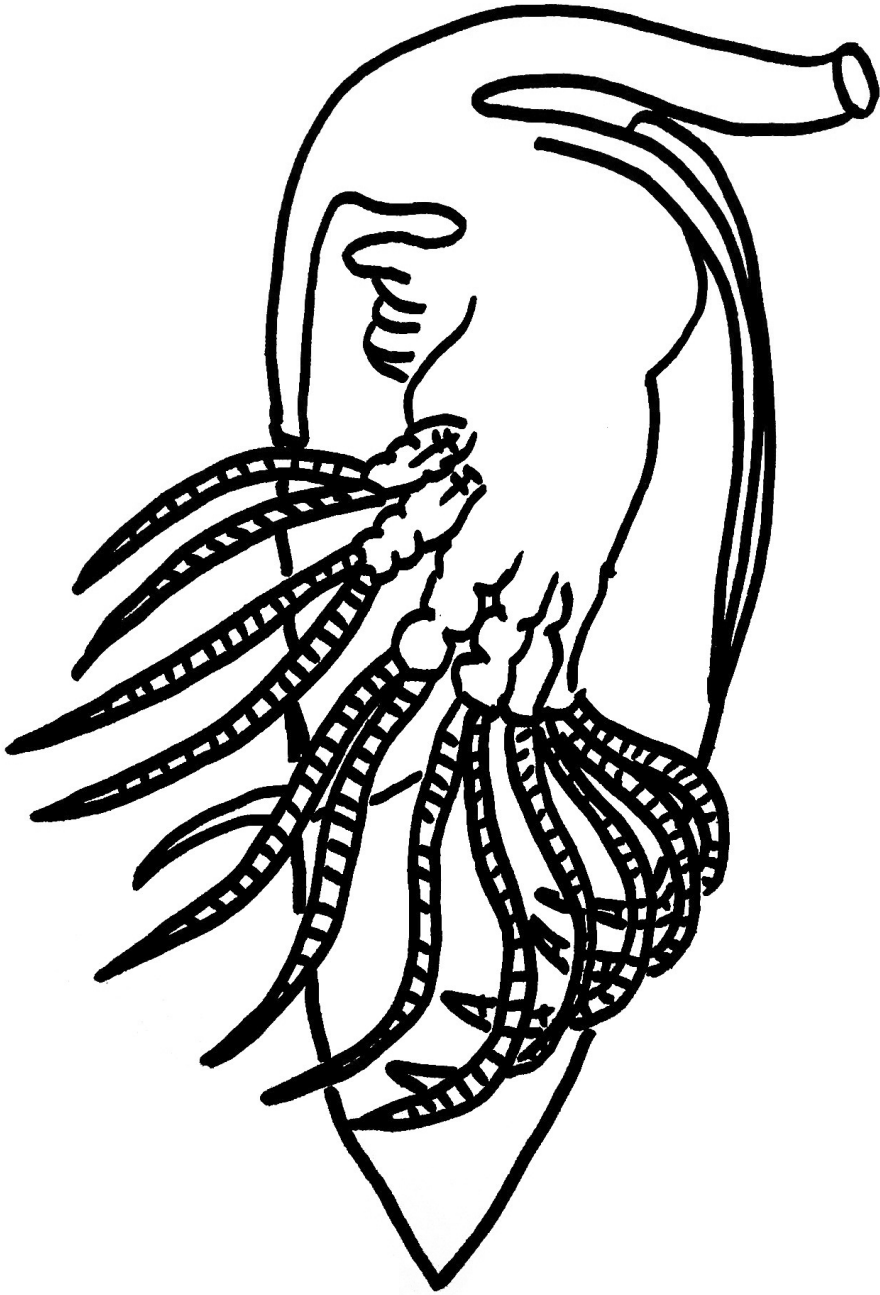


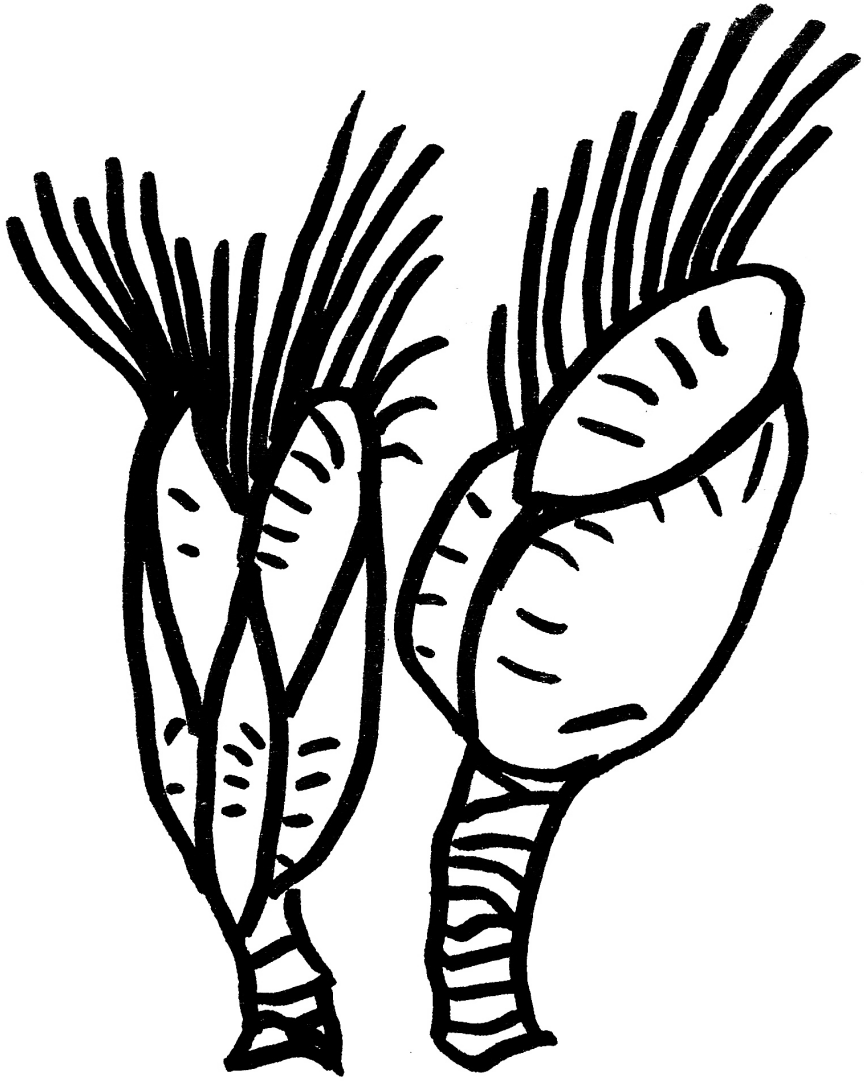
11LH

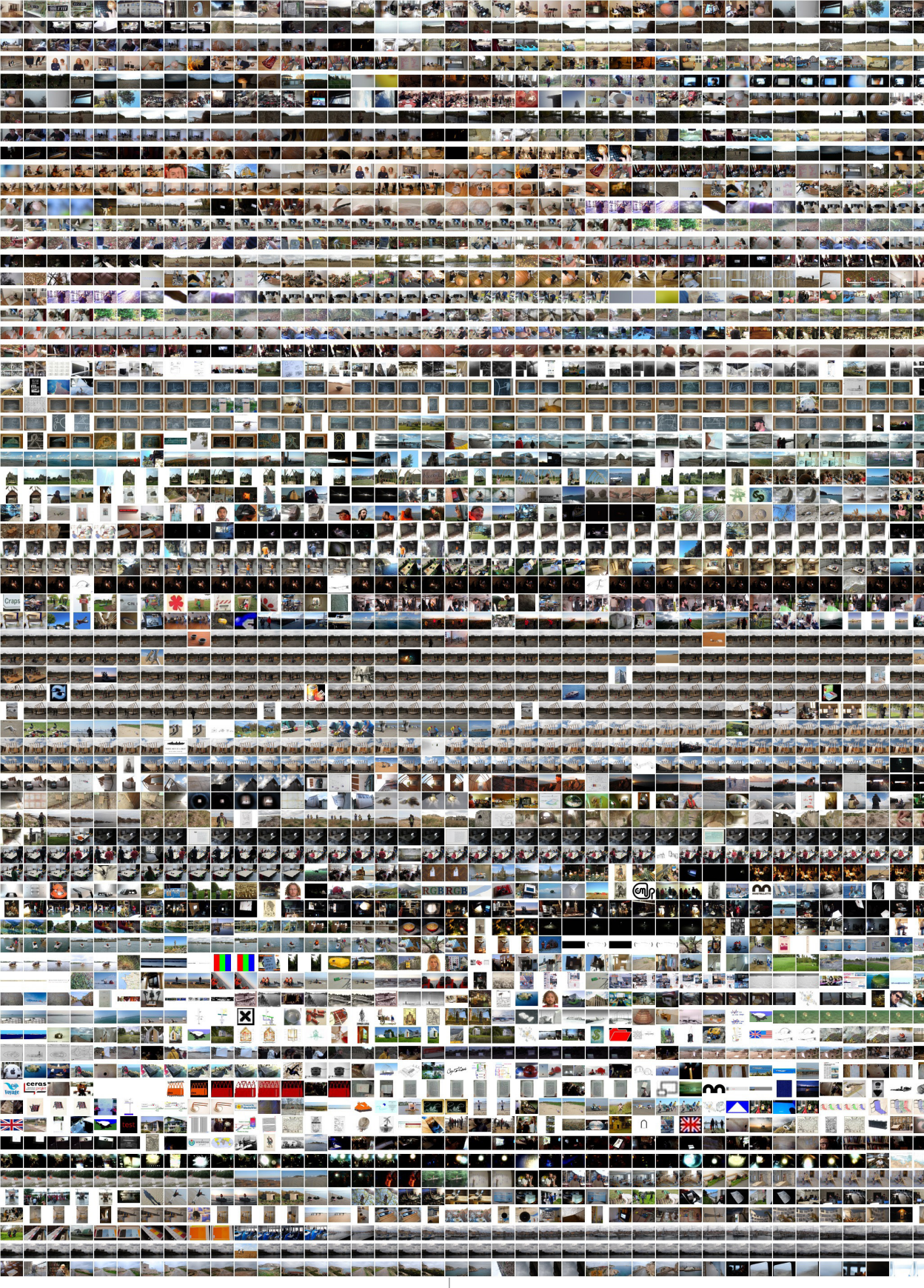


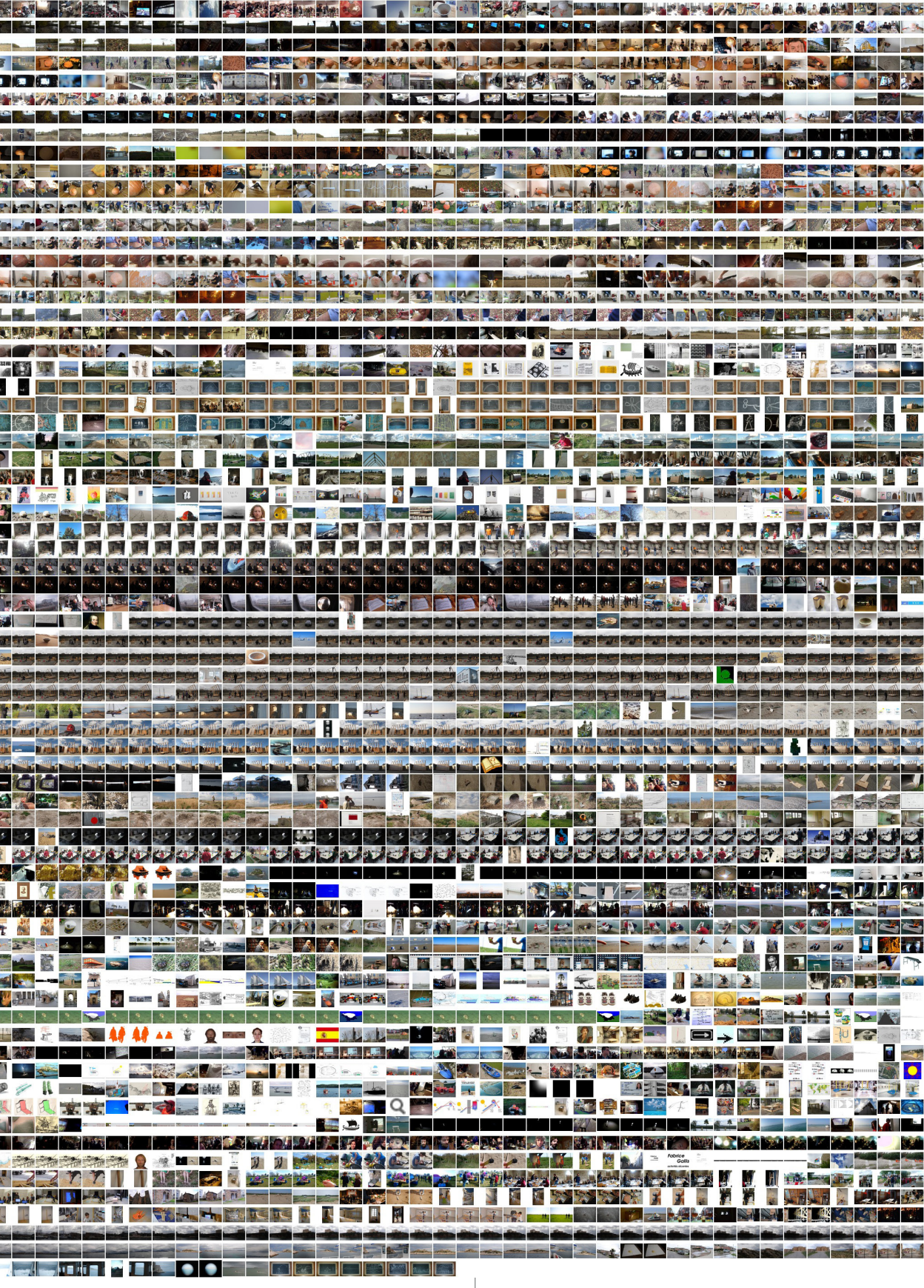
65  
64  
63  
62  
61  
60  
59  
58  
57  
56  
55  
54  
53  
52

12LH









Laboratoire des Hypothèses  
Partition mélodique et rythmique  
La chanson de Bataville - 2017  
Ad Lib

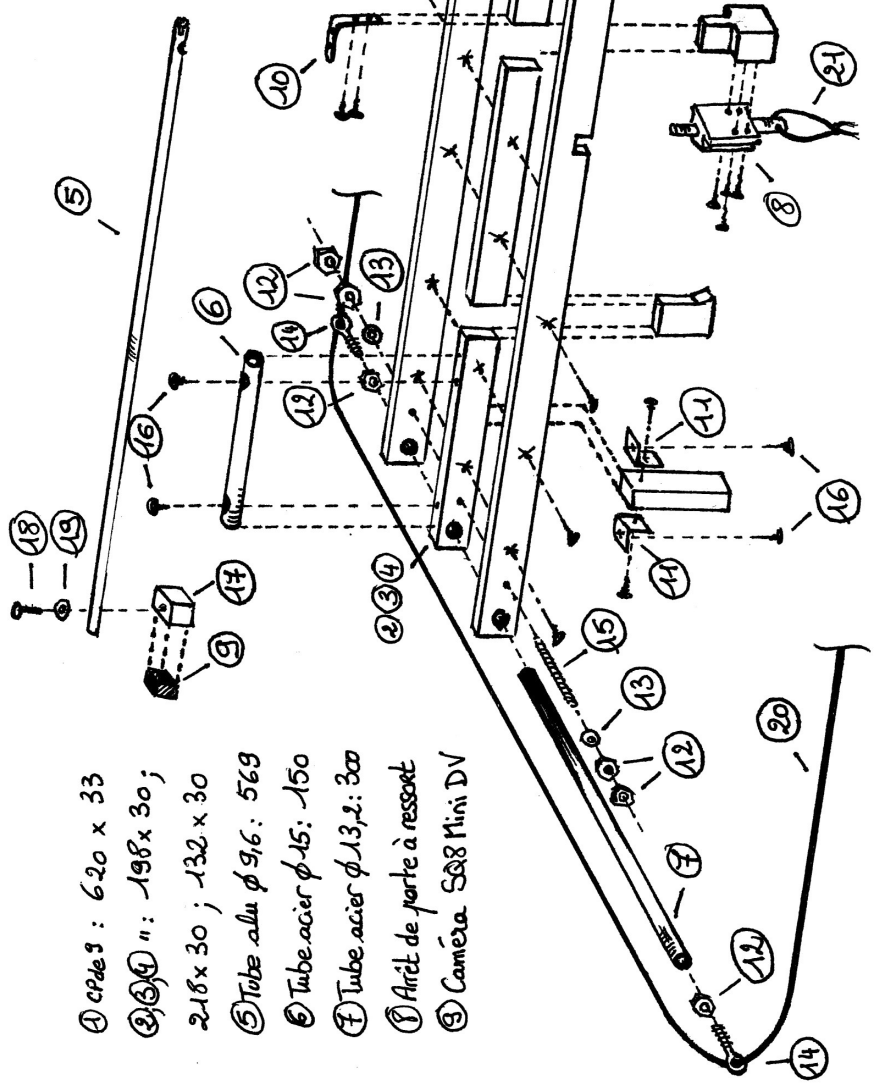
Handwritten musical notation for 'La chanson de Bataville'. The score is written on two staves. The top staff is in bass clef, with a key signature of one sharp (F#) and a 4/4 time signature. It contains a melodic line with a repeat sign and a tempo marking of quarter note = 116 BPM. The bottom staff is in bass clef and contains a rhythmic accompaniment with 'x' marks above the notes, indicating a specific rhythmic pattern. The notation is enclosed in brackets.

Transcription musicale S.Massy



- (10) Épaisseurs métalliques:  
9 x 3,6 ; 18 x 30
- (12), (13), (14) quincaillerie  
φ 4,8 ; écrous ; rondelles ;  
anneaux filetés
- (15) Tige filetée φ 4,8 : 90

- (16) Vis à bois φ 2,4 x 24
- (17) Réceptacle alu. ajusté
- (18), (19) φ 2,4 ; Boulon ; Rondelle
- (20) Cordons élastiques φ 4,8 x 1Ch
- (21) Brin de fil de fer



- (1) cadres : 620 x 33
- (2), (3), (4) " : 198 x 30 ;  
218 x 30 ; 132 x 30
- (5) Tube alu φ 9,6 : 569
- (6) Tube acier φ 15 : 150
- (7) Tube acier φ 13,2 : 300
- (8) Arrêt de porte à ressort
- (9) Caméra SQ8 Mini DV

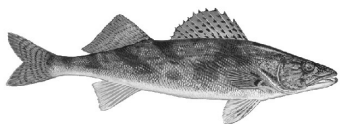
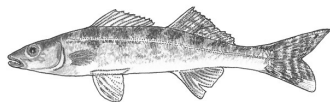
ÉCHELLE: 1/10 UNITÉ: millicharline, mch.

TAILLE REGLEMENTAIRE DES PRISES - ZONE 1 - GASPESIE



bar rayé  
299 à 399 mCh  
inclusivement

doré jaune  
215 à 317mCh  
inclusivement



doré noir  
aucune limite  
de longueur

esturgeon jaune  
479 à 778 mCh



maskinongé  
664 mCh et plus

ouananiche  
251 mCh et plus



saumon  
atlantique  
179 mCh et plus

touladi  
359 mCh et plus



18LH

**Politesse**

*Merci*  
*S'il vous plaît*  
*Excusez-moi*  
*Bonjour*  
*Au revoir*

**Politesse**

*Merci*  
*S'il vous plaît*  
*Excusez-moi*  
*Bonjour*  
*Au revoir*

**Expressions courantes**

*C'est l'labo !*  
*Capitaine*  
*Equipage*  
*Expédition*  
*Hypothèse*  
*Ile Pelée*  
*Laboratoire*  
*Méthode*  
*Transmission*

**Expressions courantes**

*C'est l'labo !*  
*Capitaine*  
*Equipage*  
*Expédition*  
*Hypothèse*  
*Ile Pelée*  
*Laboratoire*  
*Méthode*  
*Transmission*

**Vie pratique**

*Débroussailleuse*  
*Visseuse*  
*Caisse*  
*Base*  
*Carburant*  
*Etalon*  
*Mesure*  
*Modéliser*

**Vie pratique**

*Débroussailleuse*  
*Visseuse*  
*Caisse*  
*Base*  
*Carburant*  
*Etalon*  
*Mesure*  
*Modéliser*

**Transports**

*Anatife*  
*Corbicule*  
*Housse à caisse*  
*Potirothon*  
*Saint Ortaire*  
*Télévision à balayage lent*

**Transports**

*Anatife*  
*Corbicule*  
*Housse à caisse*  
*Potirothon*  
*Saint Ortaire*  
*Télévision à balayage lent*

**Au restaurant**

*Pâte de fruits de mer*  
*Paté Henaff*  
*Aligot*  
*Ile flottante*  
*Crème Mont Blanc*

**Au restaurant**

*Pâte de fruits de mer*  
*Paté Henaff*  
*Aligot*  
*Ile flottante*  
*Crème Mont Blanc*

**Jours de la semaine**

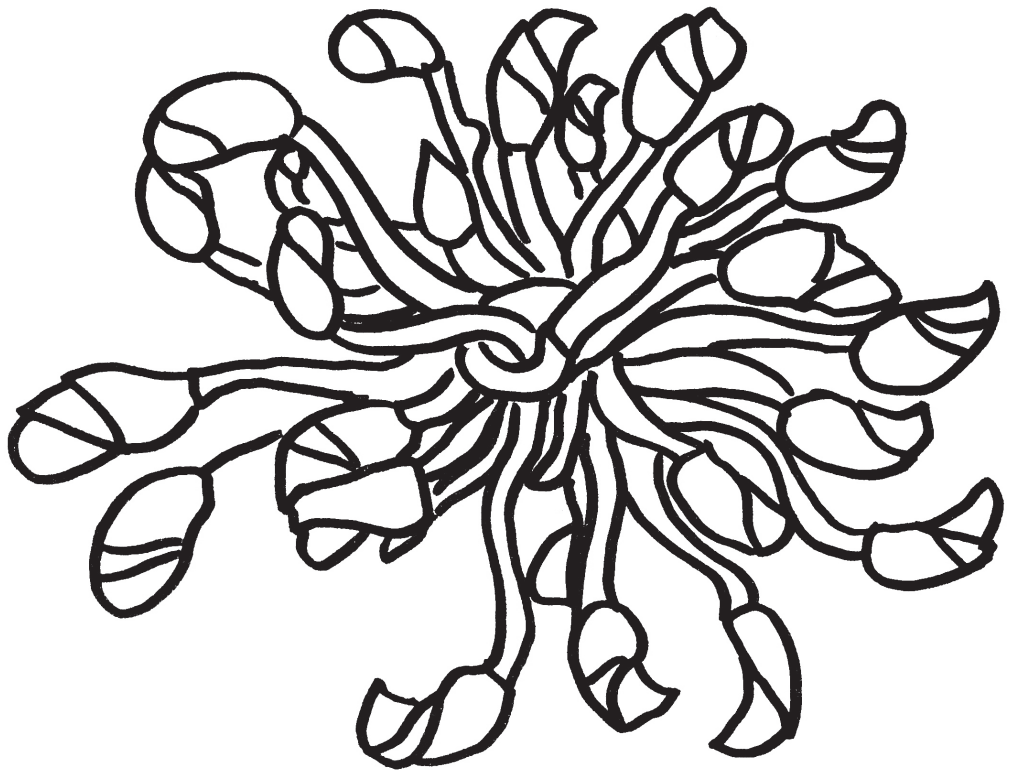
*Lundi*  
*Mardi*  
*Mercredi*  
*Jeudi*  
*Vendredi*  
*Samedi*  
*Dimanche*

**Jours de la semaine**

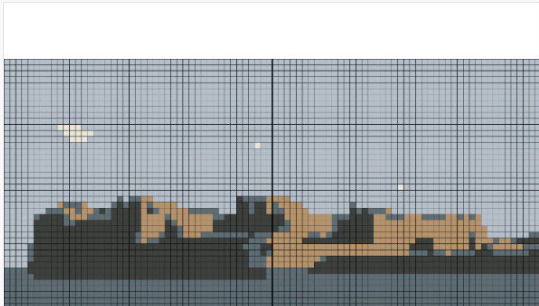
*Lundi*  
*Mardi*  
*Mercredi*  
*Jeudi*  
*Vendredi*  
*Samedi*  
*Dimanche*

100 cCh  
99  
98  
97  
96  
95  
94  
93  
92  
91

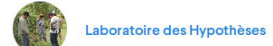
20LH



Recherché : Cherche tricoteurs·euses pour réaliser 8 chandails avec motifs.



Publiée d'Ici 24 heures  
 Québec, QC (Afficher la carte)



Laboratoire des Hypothèses

Vendeur particulier

1 annonce

réponse moyenne

< 1 jour sur Kijiji

Contactez Laboratoire des Hypothèses

Bonjour, cette annonce m'intéresse.  
 Veuillez me contacter.

Contactez

Envoyer

Recherché : Cherche tricoteurs·euses pour réaliser 8 chandails avec motifs.

Description

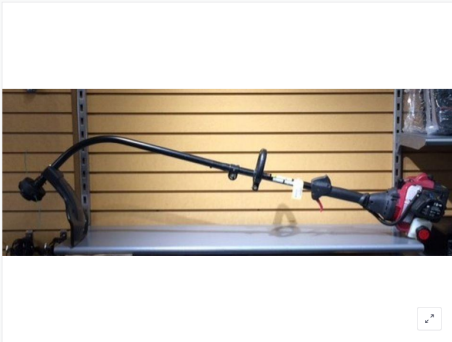
Le "Laboratoire des Hypothèses", un groupe d'explorateurs à la recherche d'une île aurait besoin pour septembre 2019 de 8 chandails à la taille de chacun avec 8 motifs différents sur le torse. Les motifs sont fournis avec grille et indications. Tarif à discuter avec le ou la tricoteur·euse.

kijiji

coupe bordure Outils Ville de Québec

Québec • Ville de Québec • Acheter et vendre • Outils • Autre à Ville de Québec • Code d'annonce 2468961

Coupe Bordure YARDMACHINE, Modele: Y2500, Produit no: B073309  
 129,99 \$



Visitez-nous  
 1870 Avenue D'Estima  
 QC G1J, Canada (Aff)



Instant Compta

- Commerce
- Utilise Kijiji depuis D
- Voir les autres annon
- Consulter le site Web

418-914-XXXX

Description

Coupe Bordure YARDMACHINE, Modele: Y2500, Produit no: B073309

Produit • taxes, garantie de 30 jours, plusieurs autres articles disponibles, plan mise de coté, possibilité d'échange, possibilité d'envoi Postal COD (certaines conditions s'appliquent), appelez-nous pour plus de détails!

Instant Comptant Beauport, 1870 Avenue D'Estimauville, Québec, Téléphone:418-914-9920

Site internet : instantcomptant.ca

ANNONCES COMMERCIALES

kijiji

moteur essuie glace Autos et véhicules Grand Montréal

40,00 \$



Description

moteur de wiper pour kia rondo 2006 2007 2008 2009 2010 2011 2012

94,0000

opé JVC Everio en très bon état



Publiée il y a 7 jours

Rue DeLafayette, Québec, QC, Canada

Afficher la carte

Utilisateur Kijiji

Vendeur particulier

Utilise Kijiji depuis Oct 2012

Afficher 185 véhicules

Contactez Utilisateur Kijiji

Votre numéro de téléphone (Aff)

Bonjour, cette annonce m'intéresse.

Veuillez me contacter si elle est toujours disponible.

Envoyer

Afin de pouvoir et de décrire et de voir les composants suspects, nous acceptons le cas échéant et sous réserve nos conditions. Et nous acceptons nos Conditions d'utilisation.

Publiée il y a 10 jours

Montréal, QC H3L3A8 (A)

Jeremie

Particulier

Afficher 5 annonces

+ 2 heures

réponse moyenne

Contactez Jeremie

Bonjour, cette annonce m'intéresse.

Veuillez me contacter si elle est toujours disponible.

Envoyer

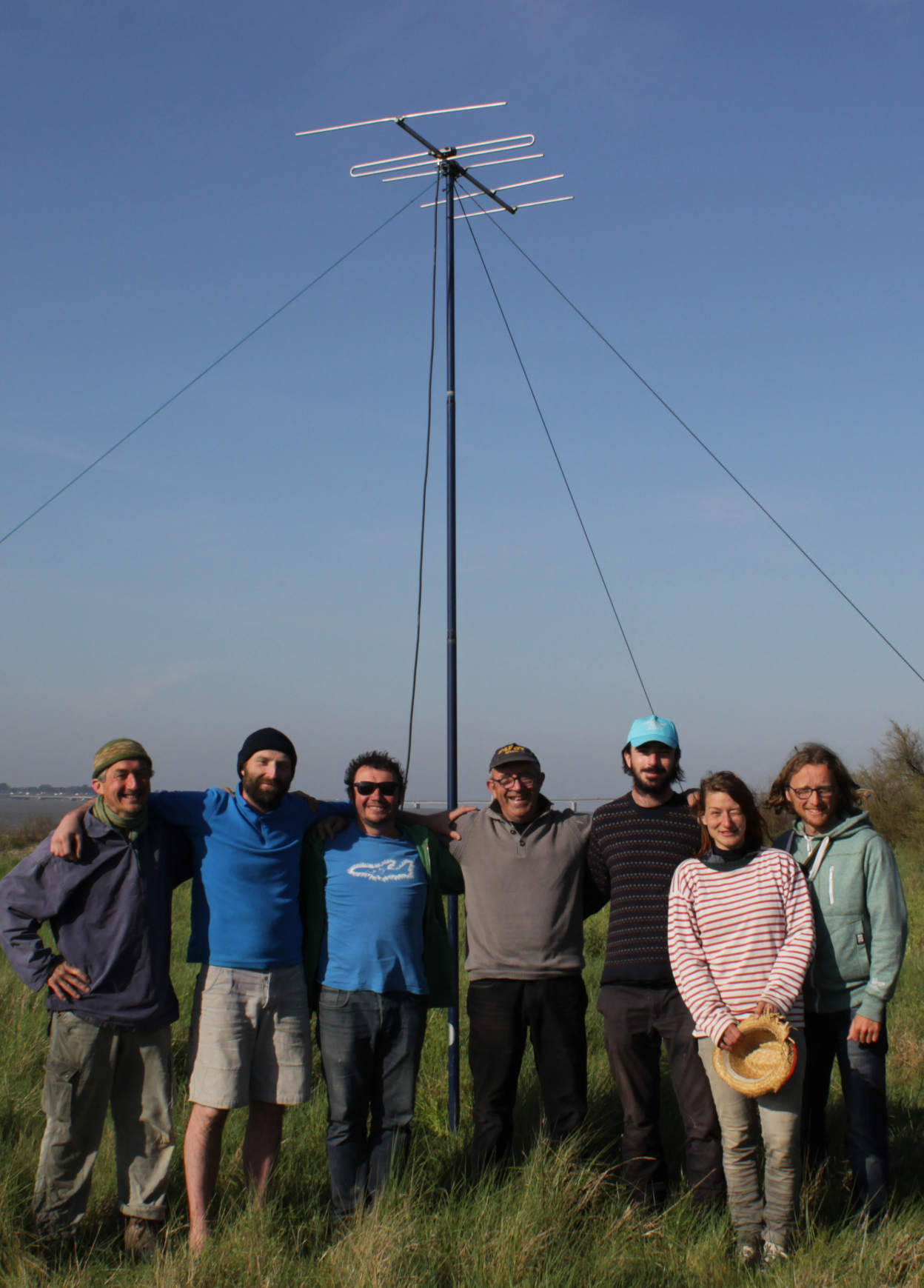
Afin de pouvoir et de décrire et de voir les composants suspects, nous acceptons le cas échéant et sous réserve nos conditions. Et nous acceptons nos Conditions d'utilisation.

ISBN 9791095517016  
Dépôt légal : janvier 2019  
700 exemplaires  
Around Press

Around Press  
est l'outil d'édition du  
Laboratoire des Hypothèses.  
(<http://laboratoireleshypotheses.info>)

---





Jocelyn Desmares, ornithologue,  
Fabrice Gallis, artiste et capitaine,  
Eddy Godeberge, musicien, script et constructeur,  
Charline Guyonnet, bâtisseuse et ébéniste,  
Romaric Hardy, inventeur et artiste,  
Arthur James, graphiste et poète,  
Sophie Lapalu, docteure en art et payeuse,  
Frédéric Leterrier, réalisateur.

Cherbourg en Cotentin.

